



Informe epidemiológico

COVID-19

Actualización al 24 de enero de 2022



Contenido

Contenido	1
Resumen	2
Glosario	3
Situación actual.....	4
Caracterización temporal de los casos.....	4
Caracterización de los casos	5
Caracterización geográfica de los casos.....	7
Monitoreo de mortalidad.....	10
Anexo.....	12



Resumen

A la fecha se registran 599.040 casos confirmados por laboratorio acumulados de COVID-19 en Uruguay:

- En las últimas dos semanas se observaron los máximos históricos en el número de casos semanales acumulados.
- Si bien el número de casos que requirieron ingreso a cuidados moderados y CTI aumentó, la proporción de activos que requirió ingreso a CTI es la más baja desde octubre de 2020 (0,16% del total de activos a la fecha del informe, está ingresado en CTI).
- Se identificaron 2332 casos confirmados en mujeres embarazadas, 12 de ellas fallecidas.
- El 86%% de los casos confirmados se consideran recuperados a la fecha.
- La letalidad es de 1,06%, ubicándose en los valores históricos más bajos, similares a los registrados en marzo de 2021. La mortalidad es de 179,13por 100 mil habitantes.
- Los departamentos que presentan en los últimos 7 días una Incidencia acumulada mayor a la nacional son Cerro Largo, Flores, Maldonado, Montevideo, Rocha, San José y Tacuarembó.



Glosario

CIH: Unidad de Control de Infecciones Hospitalarias.

DEVISA: Departamento de Vigilancia en Salud

DLSP: Departamento de Laboratorios de Salud Pública (División Epidemiología, Dirección General de la Salud, Ministerio de Salud Pública).

ELEPEM: establecimiento de larga estadía para personas mayores.

EPOC: enfermedad pulmonar obstructiva crónica.

ETI: enfermedad tipo Influenza.

FIS: fecha de inicio de síntomas.

IRAG: infección respiratoria aguda grave.

MSP: Ministerio de Salud Pública.

OMS: Organización Mundial de la Salud.

RIQ: rango intercuartílico.

SEPI: semana epidemiológica.

SG-DEVISA: Sistema Informático de gestión del Departamento de Vigilancia en Salud.

SNIS: Sistema Nacional Integrado de Salud.

UCI: Unidad de Cuidados Intensivos.



Situación actual

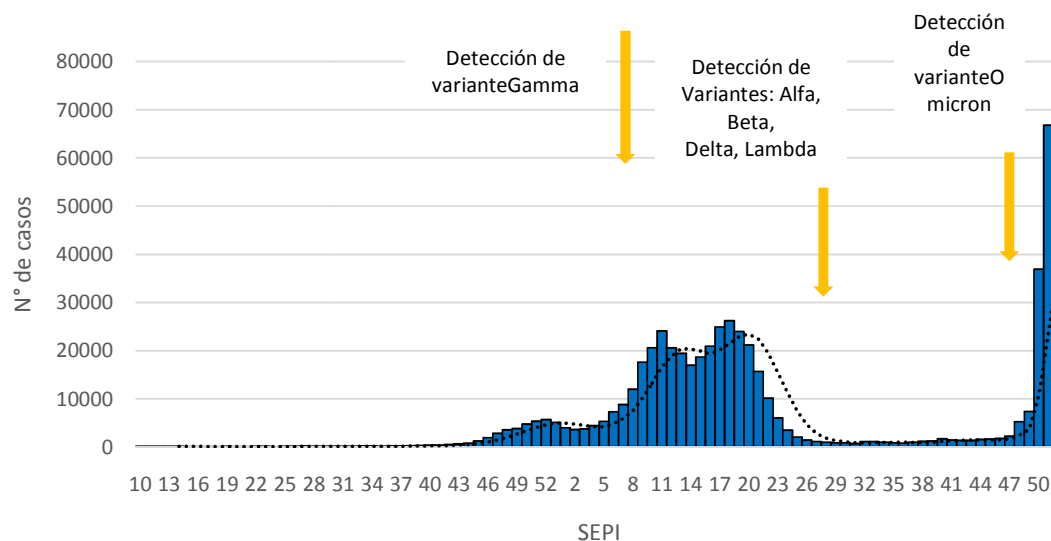
A continuación, se presenta la situación epidemiológica de COVID-19 en Uruguay actualizada a la fecha, utilizando como fuente de datos el SG-DEVISA.

El día 13 de marzo, se realizó la primera confirmación de un caso de COVID-19 en Uruguay. Desde la fecha se han **confirmado por laboratorio 599040 casos** (incidencia acumulada de 16965,59 casos por 100.000 habitantes).

Caracterización temporal de los casos

En las últimas dos semanas epidemiológicas se han registrado los máximos históricos en el número de casos confirmados acumulados. En el gráfico 1 se muestra la curva epidémica según la semana epidemiológica correspondiente a la fecha de inicio de síntomas o fecha de resultado de los casos confirmados. En el gráfico 2 se observa la evolución de casos confirmados acumulados.

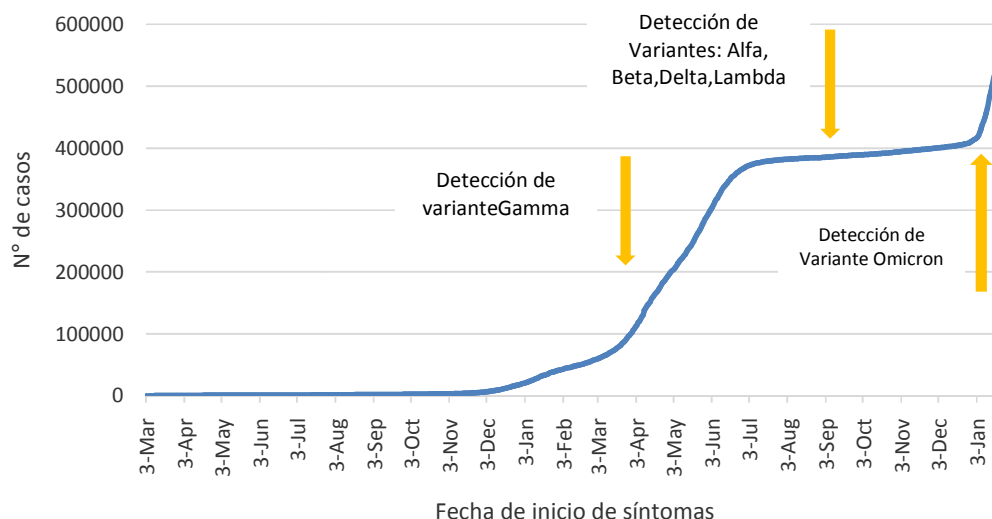
Gráfico 1. Distribución de casos confirmados de COVID-19, según semana epidemiológica. Uruguay, 2020 – 2022 (al 24/01/2022).



Nota: La línea continua corresponde a la media móvil de 5 períodos (semanas). Fuente: elaborado por Departamento de Vigilancia en Salud con datos del Sistema de Gestión.



Gráfico 2. Distribución de casos confirmados acumulados de COVID-19, según fecha de inicio de síntomas y fecha de resultado. Uruguay, 2020 - 2022 (al 24/01/2022).



Fuente: elaborado por Departamento de Vigilancia en Salud con datos del Sistema de Gestión.

Caracterización de los casos

El 53,25% del total de los casos confirmados son del sexo femenino, siendo la incidencia para este sexo de 17531,7 por 100.000 mujeres. La incidencia para el sexo masculino es de 16316,5 por 100.000 hombres. En la tabla 1 se observa la incidencia acumulada de la enfermedad para cada grupo de edad.

Tabla 1. Distribución de casos confirmados e incidencia acumulada de COVID-19 según sexo y grupo de edad. Uruguay, 2020 - 2022 (al 24/01/2022).

Grupo de edad	Sexo		Sin dato	Total	Incidencia acumulada*
	F	M			
Menor a 15	42792	43486	8	86286	12421,83
15 a 24	60719	52768	9	113496	21712,91
25 a 34	65319	57224	18	122561	24058,74
35 a 44	52480	45142	12	97634	20389,73
45 a 54	40317	35102	13	75432	17734,69
55 a 64	26224	23118	11	49353	12828,99
65 a 74	15414	12778	6	28198	10148,93
75 y más	14813	8468	26	23307	9816,45
Sin dato	897	1169	707	2773	NC
Total	318975	279255	810	599040	16965,59

* por 100.000 habitantes. NC: no corresponde. F: femenino. M: masculino. Fuente: elaborado por Departamento de Vigilancia en Salud con datos del Sistema de Gestión.

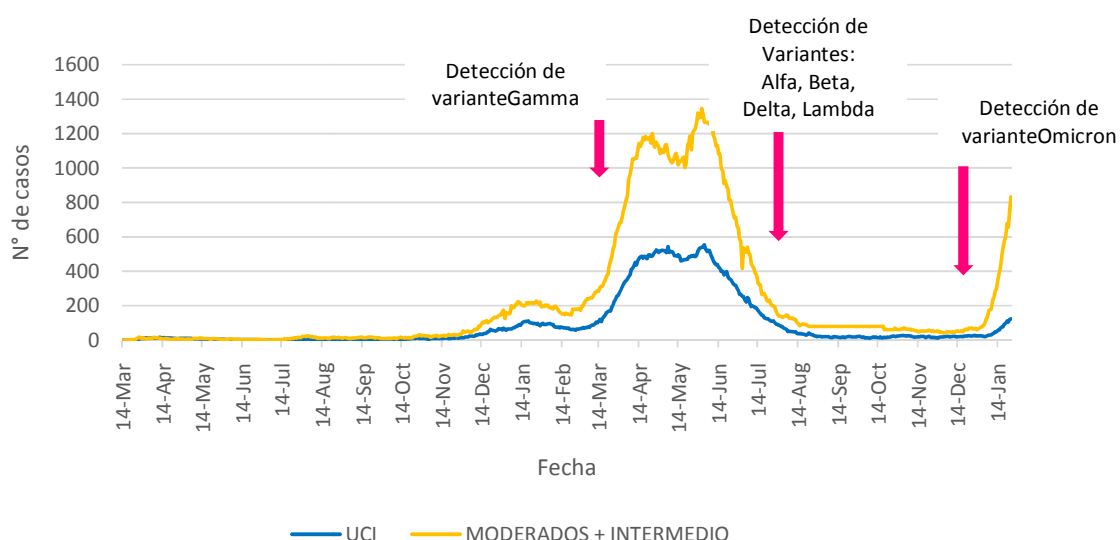


Del total de casos confirmados, 16868 (2,8%) requirieron ingreso hospitalario, 12069 de ellos (2,0% del total) a cuidados moderados (sala).

Un total de 4799 pacientes (0,8% del total de casos confirmados, 28,5% de los que requirieron ingreso hospitalario) requirieron ingreso a UCI.

En el gráfico 3 se observa la evolución diaria de los casos ingresados en cuidados moderados y CTI.

Gráfico 3. Número de casos confirmados de COVID-19 ingresados en unidades de cuidados intensivos y en cuidados moderados por día. Uruguay, 13 de marzo de 2020 al 24 de enero de 2022.



Fuente: elaborado por DEVISA con datos de relevamiento telefónico diario a instituciones prestadoras integrales de salud.

A la fecha del presente informe hay 75781 casos activos y 124 de ellos (0,16%) se encuentran ingresados en UCI. La mediana del porcentaje diario de casos activos ingresados a CTI es de 1,40% con un RIQ de 1,06 a 2,14%.

En el gráfico 4 se observa la evolución diaria de casos activos desde la confirmación del primer caso.

En el gráfico 5 se observa la proporción de ingresos en sala, en UCI y fallecidos en el total de activos.

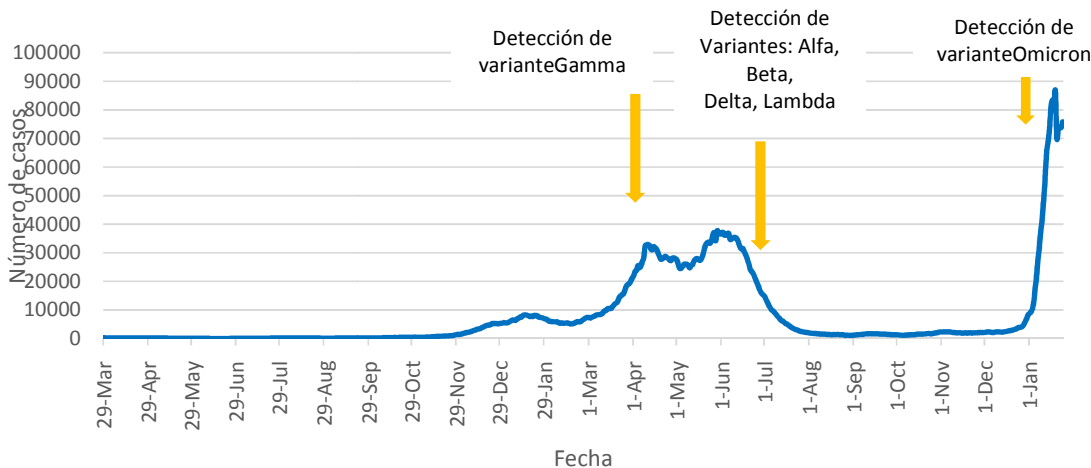
Hasta la fecha se consideran recuperadas un total de 516934 personas.

En cuanto a las poblaciones que se desempeñan en áreas esenciales, se identificaron 12866 casos confirmados que corresponden a personal de salud, de los cuales, a la fecha, 12615 están recuperados, 222 activos y 29 fallecieron.



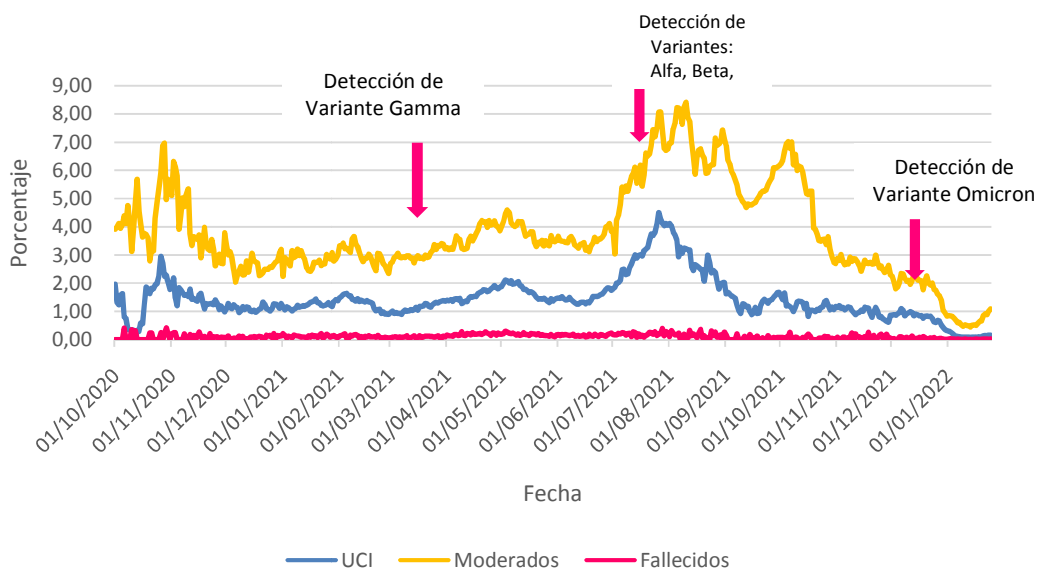
A la fecha de este informe, se identificaron 2332 embarazadas con diagnóstico de SARS-CoV-2, 12 de ellas evolucionando al fallecimiento.

Gráfico 4. Número de casos confirmados de COVID-19 activos por día. Uruguay, 13 de marzo de 2020 al 24 de enero de 2022.



Fuente: elaborado por Departamento de Vigilancia en Salud con datos del Sistema de Gestión.

Gráfico 5. Proporción de casos confirmados ingresados en sala, en UCI y fallecidos en el total de activos según día. Uruguay, 1 de octubre de 2020 al 24 de enero de 2022



Fuente: elaborado por Departamento de Vigilancia en Salud con datos del Sistema de Gestión.

Caracterización geográfica de los casos



Los 599040 casos confirmados hasta la fecha se distribuyeron en los 19 departamentos. En la tabla 2 se presenta la distribución de los casos confirmados por departamento según la condición actual del caso (activo, fallecido o recuperado).

Tabla 2. Distribución de casos confirmados de COVID-19 según departamento de residencia y condición actual del caso. Uruguay, 2020 - 2022 (al 24/01/2022).

Departamento	Casos activos	Casos recuperados	Fallecidos*	Total de casos
Artigas	1208	11325	155	12688
Canelones	9534	76101	746	86381
Cerro Largo	2086	10930	182	13198
Colonia	1618	13908	181	15707
Durazno	1151	6973	78	8202
Flores	616	2645	16	3277
Florida	1054	7849	87	8990
Lavalleja	702	5648	37	6387
Maldonado	6100	30140	219	36459
Montevideo	35263	240916	3114	279293
Paysandú	1936	14906	179	17021
Río Negro	869	7168	136	8173
Rivera	2837	16219	203	19259
Rocha	2015	9750	80	11845
Salto	2197	18116	311	20624
San José	2157	14536	150	16843
Soriano	1783	10740	184	12707
Tacuarembó	1992	13861	171	16024
Treinta y Tres	663	5203	96	5962
Total	75781	516934	6325	599040

*Se incluye en los fallecidos de Montevideo al ciudadano filipino, tripulante del crucero Greg Mortimer fallecido en ese departamento. En Salto se incluye a un ciudadano brasileiro fallecido en el departamento. En Rivera se incluye un caso que residía en Santa Ana do Livramento pero cursó su enfermedad y falleció en el departamento. Fuente: elaborado por Departamento de Vigilancia en Salud con datos del Sistema de Gestión.

En la tabla 3 se presenta la incidencia acumulada por 100.000 habitantes para cada departamento y la incidencia acumulada de casos diagnosticados en los últimos 7 y 14 días.

Tabla 3. Incidencia acumulada de COVID-19 y diferencia de incidencia acumulada a los 7 y 14 días, según departamento de residencia. Uruguay, 2020 - 2022 (al 24/01/2022).



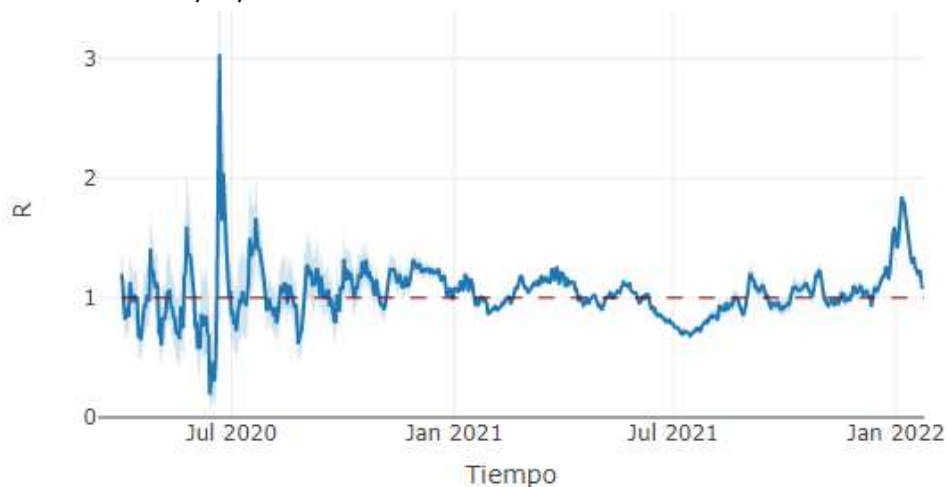
Departamento	IA*	IA*últimos14 d	Dif IA últimos 14 días **	IA* últimos 7 d	Dif IA últimos 7 días**
Artigas	17128,59	3073,91	2093,82	1501,18	634,49
Canelones	14307,41	2742,69	2063,27	1387,00	879,01
Cerro Largo	14724,98	3390,61	2885,20	2195,69	1805,20
Colonia	11962,95	2332,88	1784,50	1073,14	636,72
Durazno	13907,59	3903,35	2412,89	1699,03	557,87
Flores	12373,04	4315,65	2843,12	2080,42	1162,92
Florida	12968,09	2945,59	2465,24	1371,82	978,02
Lavalleja	10880,93	2899,54	1989,81	1262,37	511,08
Maldonado	18696,44	5869,59	4012,20	2590,19	1126,64
Montevideo	20192,75	4471,15	3256,88	2246,85	1277,60
Paysandú	14198,13	2649,27	2152,95	1479,79	1088,57
Río Negro	14016,94	2572,55	2251,84	1298,28	1029,02
Rivera	17662,49	4305,80	3050,29	2246,90	1078,51
Rocha	15955,44	5369,22	3686,79	2299,36	1142,27
Salto	15424,77	2486,78	1621,46	1486,09	977,52
San José	14241,14	2780,08	2370,85	1636,93	1282,66
Soriano	15179,06	3893,02	2592,16	1834,82	738,23
Tacuarembó	17249,77	3314,53	2827,95	1912,93	1619,05
Treinta y Tres	11809,45	2271,96	1473,70	1113,20	590,27
Total	16965,59	3763,05	2756,54	1889,65	1101,33

* por 100.000 habitantes. IA: incidencia acumulada. d: días. Fuente: elaborado por Departamento de Vigilancia en Salud con datos del Sistema de Gestión.** Diferencia con informe de fecha 08de enero de 2021.

A la fecha de este informe el valor de Rt a nivel nacional fue 1,0056. El Rt corresponde a la cantidad de casos secundarios generados por cada persona infectada con SARS-CoV-2 para cada día, desde el inicio de la epidemia (gráfico 6).



Gráfico 6. Estimación del número reproductivo (R_t) de COVID-19 en Uruguay.
Actualizado al 24/01/2022



Fuente: Agesic –Covid R Monitor

Monitoreo de mortalidad

Hasta la fecha de este informe, fallecieron con diagnóstico de SARS-CoV-2 en el territorio nacional un total de 6325 personas, constituyendo una letalidad de 1,06% y una mortalidad en la población general de 179,13 por 100.000 habitantes. La letalidad en el sexo femenino es de 0,93% mientras que para los casos de sexo masculino es de 1,21%. En la tabla 4 se muestra la distribución de los fallecidos por sexo y grupo etario y en la tabla 5 la letalidad y mortalidad por departamento.

Tabla 4. Distribución de casos fallecidos con diagnóstico de SARS-CoV2, letalidad y mortalidad, según sexo y grupo de edad. Uruguay, 2020 - 2022 (al 24/01/2022).

Grupo de edad	Sexo		Total	Letalidad*	Mortalidad**
	F	M			
Menor a 15	0	3	3	0,00	0,43
15 a 24	14	12	26	0,02	4,97
25 a 34	31	39	70	0,06	13,74
35 a 44	80	109	189	0,19	39,47
45 a 54	180	262	442	0,59	103,92
55 a 64	329	570	899	1,82	233,69
65 a 74	651	947	1598	5,67	575,15
75 y más	1670	1426	3096	13,28	1303,97
Sin dato	1	1	2	NC	NC
Total	2956	3369	6325	1,06	179,13

*por 100 casos. ** por 100000 habitantes. Fuente: elaborado por Departamento de Vigilancia en Salud con datos del Sistema de Gestión.



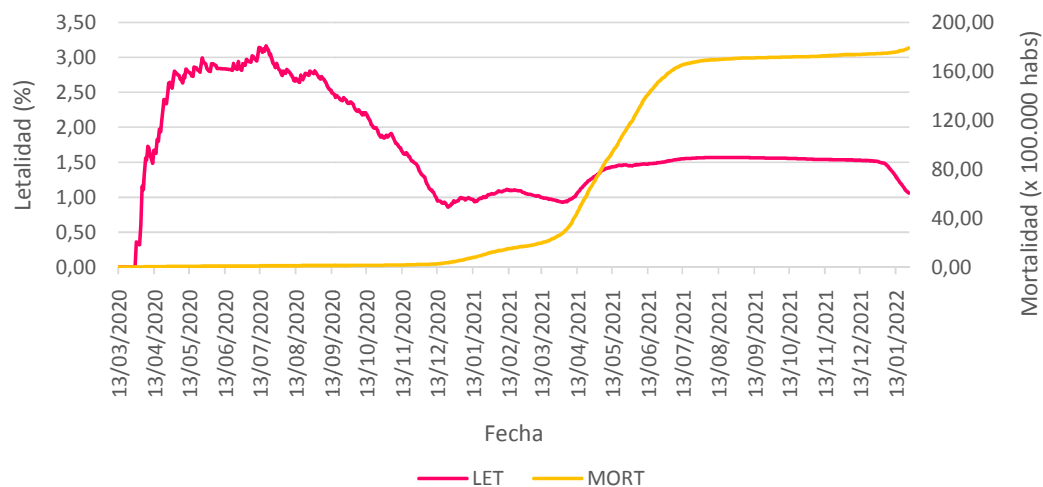
Tabla 5. Distribución de letalidad y mortalidad por departamento. Uruguay, 2020 - 2022 (al 24/01/2022).

Departamento	Letalidad*	Mortalidad**
Artigas	1,22	209,25
Canelones	0,86	123,56
Cerro Largo	1,38	203,06
Colonia	1,15	137,86
Durazno	0,95	132,26
Flores	0,49	60,41
Florida	0,97	125,50
Lavalleja	0,58	63,03
Maldonado	0,60	112,30
Montevideo	1,11	225,14
Paysandú	1,05	149,31
Río Negro	1,66	233,24
Rivera	1,05	186,17
Rocha	0,68	107,76
Salto	1,51	232,60
San José	0,89	126,83
Soriano	1,45	219,80
Tacuarembó	1,07	184,08
Treinta y Tres	1,61	190,16
Total	1,06	179,13

*por 100 casos. ** por 100000 habitantes. Fuente: elaborado por Departamento de Vigilancia en Salud con datos del Sistema de Gestión.

En el gráfico 7 se muestran la evolución de la letalidad y la mortalidad.

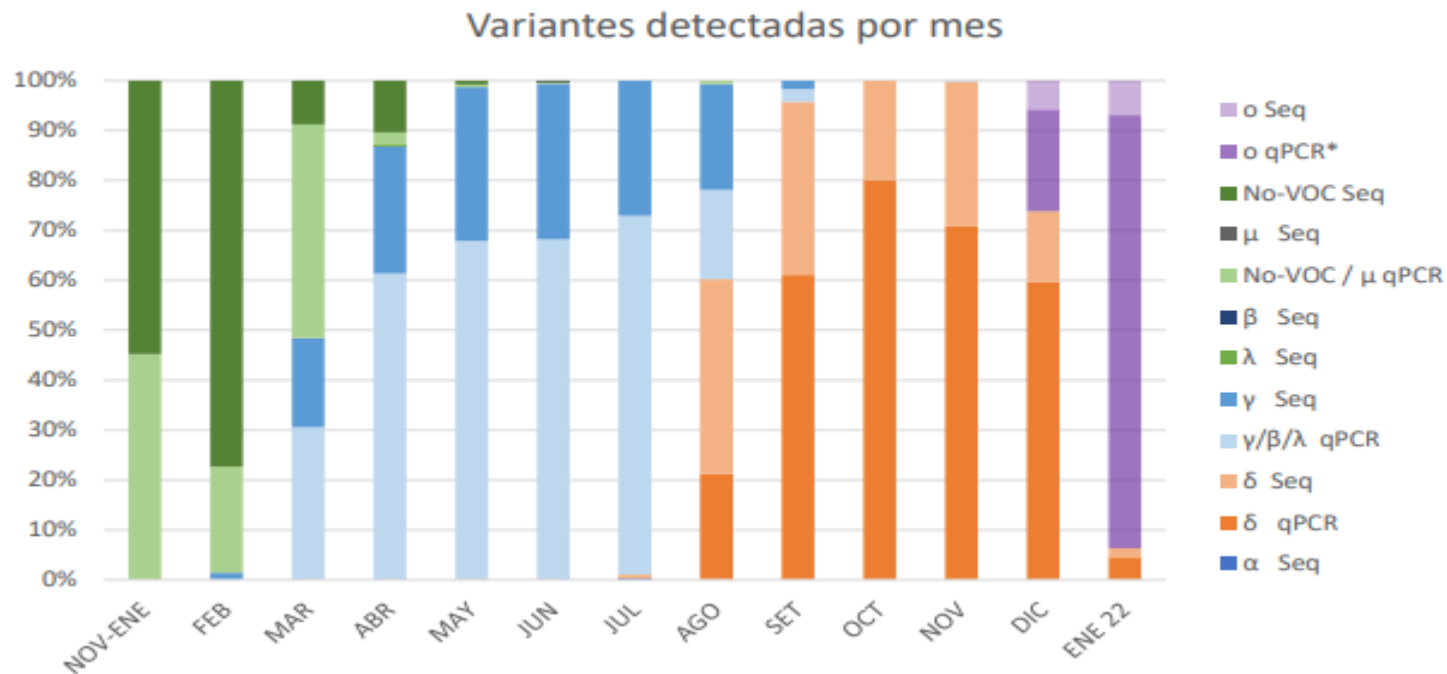
Gráfico 7. Letalidad y mortalidad por COVID-19. Uruguay, 2020-2022 (hasta el 24/01/22).



Fuente: elaborado por Departamento de Vigilancia en Salud con datos del Sistema de Gestión.

Variantes circulantes

Acorde a información aportada por el Grupo de Trabajo Inter-institucional de Vigilancia Genómica de SARS-CoV-2, al 20/01/2022, con muestras analizadas hasta el 14/1/2022, la variante predominante es Ómicron con baja circulación de Delta.





Anexo. Casos y tasa de incidencia de COVID-19, según semana epidemiológica y grupo de edad.

SEPI		Edad																											
		0a - 9a	Tasa	10a-19a	Tasa	20a-29a	Tasa	30a-39a	Tasa	40a-49a	Tasa	50a-59a	Tasa	60a-64a	Tasa	65-69	Tasa	70-74	Tasa	75-79	Tasa	80-84	Tasa	85-89	Tasa	90 y más	Tasa	Sin dato	Total
2021	26	751	164,9	945	194,7	1090	205,3	993	203,5	768	164,2	573	141,4	243	130,5	197	125,0	121	95,8	85	86,2	57	81,3	59	133,3	29	106,5	11	5922
	27	383	84,1	564	116,2	719	135,4	519	106,4	466	99,6	358	88,4	124	66,6	84	53,3	60	47,5	50	50,7	34	48,5	35	79,0	21	77,1	4	3421
	28	230	50,5	328	67,6	392	73,8	288	59,0	276	59,0	205	50,6	88	47,3	71	45,1	43	34,0	31	31,5	29	41,3	16	36,1	15	55,1	4	2016
	29	221	48,5	206	42,4	208	39,2	230	47,1	203	43,4	134	33,1	51	27,4	39	24,8	27	21,4	21	21,3	17	24,2	10	22,6	9	33,1	3	1379
	30	185	40,6	187	38,5	158	29,8	152	31,2	140	29,9	99	24,4	46	24,7	27	17,1	20	15,8	14	14,2	10	14,3	3	6,8	6	22,0	1	1048
	31	124	27,2	148	30,5	196	36,9	157	32,2	125	26,7	85	21,0	40	21,5	31	19,7	20	15,8	11	11,2	12	17,1	5	11,3	5	18,4	2	961
	32	106	23,3	100	20,6	196	36,9	123	25,2	106	22,7	88	21,7	26	14,0	29	18,4	19	15,0	9	9,1	7	10,0	1	2,3	3	11,0	5	818
	33	104	22,8	103	21,2	176	33,2	142	29,1	107	22,9	78	19,2	47	25,2	24	15,2	14	11,1	8	8,1	7	10,0	6	13,6	2	7,3	4	822
	34	53	11,6	78	16,1	116	21,8	113	23,2	120	25,7	72	17,8	36	19,3	21	13,3	12	9,5	11	11,2	5	7,1	8	18,1	3	11,0	7	655
	35	115	25,2	175	36,1	209	39,4	176	36,1	191	40,8	102	25,2	29	15,6	23	14,6	14	11,1	17	17,2	9	12,8	7	15,8	2	7,3	11	1080
	36	151	33,1	155	31,9	191	36,0	185	37,9	187	40,0	73	18,0	32	17,2	31	19,7	22	17,4	20	20,3	13	18,5	6	13,6	8	29,4	2	1076
	37	145	31,8	140	28,8	138	26,0	192	39,4	158	33,8	69	17,0	22	11,8	15	9,5	18	14,2	17	17,2	9	12,8	4	9,0	2	7,3		929
	38	120	26,3	112	23,1	165	31,1	172	35,3	124	26,5	60	14,8	20	10,7	17	10,8	15	11,9	13	13,2	10	14,3	4	9,0	0	0,0	1	833
	39	100	22,0	95	19,6	168	31,6	140	28,7	113	24,2	59	14,6	17	9,1	16	10,2	15	11,9	9	9,1	11	15,7	2	4,5	8	29,4	1	754
	40	178	39,1	148	30,5	164	30,9	141	28,9	101	21,6	62	15,3	19	10,2	27	17,1	20	15,8	22	22,3	19	27,1	19	42,9	8	29,4	7	935
	41	218	47,9	190	39,1	215	40,5	187	38,3	131	28,0	78	19,2	32	17,2	16	10,2	18	14,2	16	16,2	19	27,1	17	38,4	7	25,7	3	1147
	42	296	65,0	192	39,6	174	32,8	167	34,2	150	32,1	69	17,0	28	15,0	24	15,2	23	18,2	27	27,4	17	24,2	15	33,9	8	29,4	4	1194
	43	385	84,5	311	64,1	214	40,3	253	51,9	199	42,5	110	27,1	37	19,9	24	15,2	42	33,2	20	20,3	20	28,5	14	31,6	9	33,1	2	1640
	44	269	59,1	256	52,7	218	41,1	212	43,5	162	34,6	98	24,2	37	19,9	26	16,5	32	25,3	17	17,2	23	32,8	13	29,4	7	25,7	3	1373
	45	206	45,2	252	51,9	241	45,4	196	40,2	175	37,4	106	26,2	29	15,6	35	22,2	30	23,7	28	28,4	11	15,7	9	20,3	9	33,1	6	1333
	46	234	51,4	268	55,2	211	39,7	201	41,2	148	31,6	108	26,7	29	15,6	22	14,0	27	21,4	36	36,5	20	28,5	10	22,6	11	40,4	6	1331
	47	336	73,8	305	62,8	205	38,6	224	45,9	181	38,7	112	27,6	33	17,7	27	17,1	23	18,2	36	36,5	23	32,8	14	31,6	6	22,0	10	1535
	48	282	61,9	306	63,0	217	40,9	230	47,1	192	41,0	123	30,4	47	25,2	25	15,9	42	33,2	30	30,4	18	25,7	13	29,4	10	36,7	16	1551
	49	288	63,2	341	70,2	269	50,7	270	55,3	205	43,8	121	29,9	40	21,5	41	26,0	26	20,6	33	33,5	12	17,1	7	15,8	3	11,0	11	1667
	50	405	88,9	444	91,5	345	65,0	352	72,1	265	56,6	147	36,3	62	33,3	47	29,8	39	30,9	23	23,3	19	27,1	12	27,1	11	40,4	24	2195
	51	428	94,0	1161	239,2	1153	217,2	836	171,4	633	135,3	418	103,2	140	75,2	120	76,2	67	53,0	66	67,0	33	47,0	28	63,2	10	36,7	114	5207
	52	408	89,6	1313	270,5	1947	366,7	1157	237,1	950	203,1	670	165,4	199	106,9	159	100,9	123	97,3	96	97,4	51	72,7	29	65,5	21	77,1	220	7343
2022	1	1549	340,1	5743	1183,1	11744	2212,1	6652	1363,4	4253	909,1	3081	760,4	1004	539,4	681	432,2	536	424,2	347	352,1	256	364,9	152	343,3	103	378,3	746	36847
	2	4573	1003,9	9975	2054,9	16941	3191,0	12898	2643,7	9427	2015,0	6154	1518,8	2174	1167,9	1492	946,9	993	785,9	707	717,4	469	668,6	324	731,8	269	988,0	401	66797
	3	6085	1335,8	8483	1747,6	12905	2430,8	13863	2841,5	11051	2362,2	7162	1767,5	2616	1405,4	1828	1160,2	1290	1020,9	968	982,2	695	990,7	487	1099,9	387	1421,4	219	68039